

阪神高速ETC

乗り放題パス

【2019 SPRING】

期間中1枚のETCカードで4回まで
お申し込み可能! 各設定日「4,000名様」限定

阪神高速
沿線等のお得な
クーポン付き

ご利用前の
WEB
申し込みで

1日何度でも
乗れます!

阪神高速が「1日」乗り降り自由
土日祝限定のお得なパスです

890円軽・二輪 ETC2.0
1地区ご利用

軽自動車・自動二輪車で東地区のみまたは西地区のみを ETC2.0 でご利用の場合。

2019年3月9日(土) ~ 4月14日(日)の土日祝

東地区のみ・西地区のみ

940円

軽・二輪
🚗 🏍️

ETC2.0
なら 890円
全地区

1,390円

ETC2.0
なら 1,320円

東地区のみ・西地区のみ

1,090円

普通車
🚗

ETC2.0
なら 1,040円
全地区

1,650円

ETC2.0
なら 1,570円

ご利用区間によっては、
片道料金よりも
お安くなります!

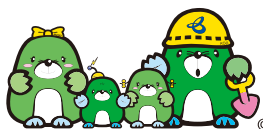
詳しくは専用webで!

阪神高速乗り放題

検索

ETC

ETC2.0



©A.M/F-27-2
阪神高速公式キャラクター もぐらのコージくんファミリー

乗り放題パスを使ってお得に楽しもう

2019年3月21日スタート

阪神高速で行こう! 歴史めぐり
スタンプラリーキャンペーン



阪神高速

阪神高速ETC乗り放題パスのご利用について

- 1** 当日ご利用前までに専用WEBサイトでETC番号、車種等を登録
- 2** 特典のクーポン情報を記載した受付完了メールを返信します
- 3** ETCカード挿入OK
ご利用当日は登録されたETCカード、車種で無線通行
- 4** ご利用区間等によりご利用料金が確定します

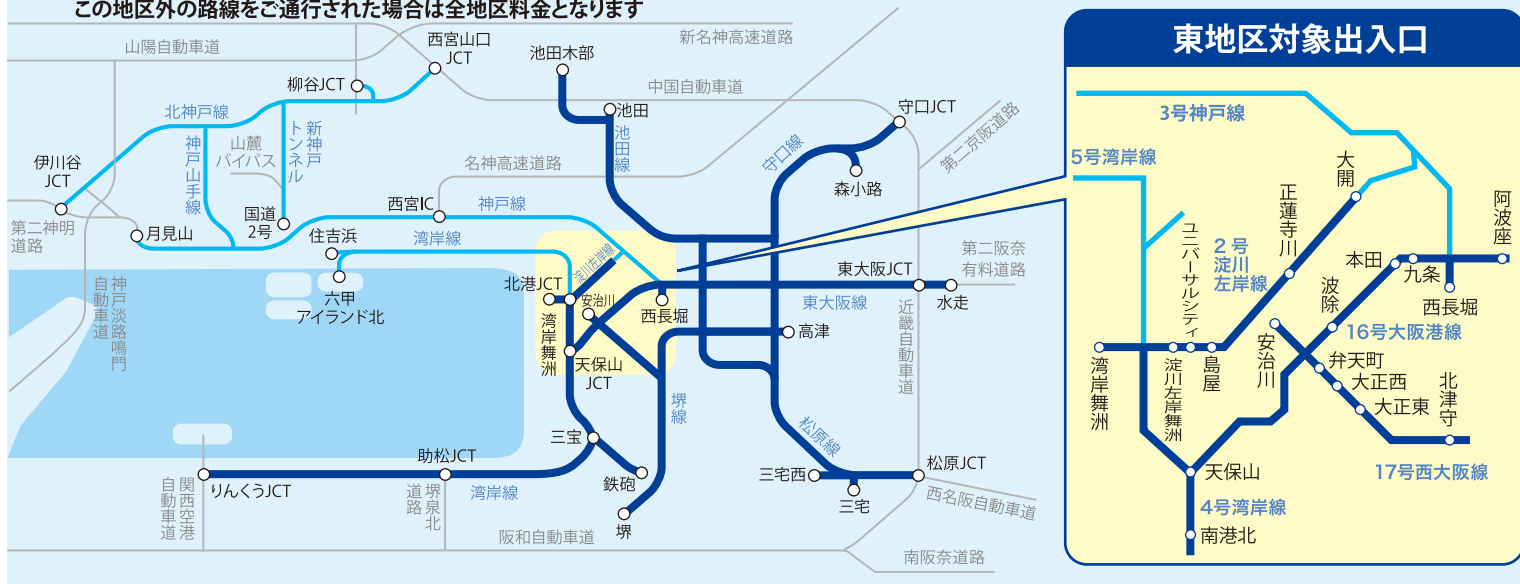
※ 1枚のETCカードで**4回**までお申込みできます
 ※ 登録された車種のみ乗り放題パスが適用されます。車種は阪神高速ご利用当日も1回に限り変更可能です
 ただし、車種の登録については普通車、軽・二輪の併用はできません
 ※ **ご利用区間及びETC2.0車載器でのご利用を事前に選択される必要はございません。**ご利用当日の通行履歴等を判定し、ご利用料金が確定されます
 ※ ETC2.0の料金が適用されるのは、ご利用当日の全ての通行でETC2.0車載器をご利用の場合に限ります
 ※ 登録されたETCカードで、乗り放題パス対象区間を、お申込みされた日にご利用にならなかった場合は、乗り放題パスのご利用料金は請求いたしません
 ただし、ご利用可能回数はご利用されたものとして計算いたします

阪神高速ETC乗り放題パスの「ご利用区間」と「ご利用料金」について

阪神高速道路全線が「全地区」となります ※8号京都線を除きます
 「全地区」のご利用料金は【軽・二輪 1,390円 (ETC2.0 : 1,320円)】【普通車 1,650円 (ETC2.0 : 1,570円)】となります
 阪神高速道路を「東地区」「西地区」の2つに分けることにより、さらにお得にご利用いただけます

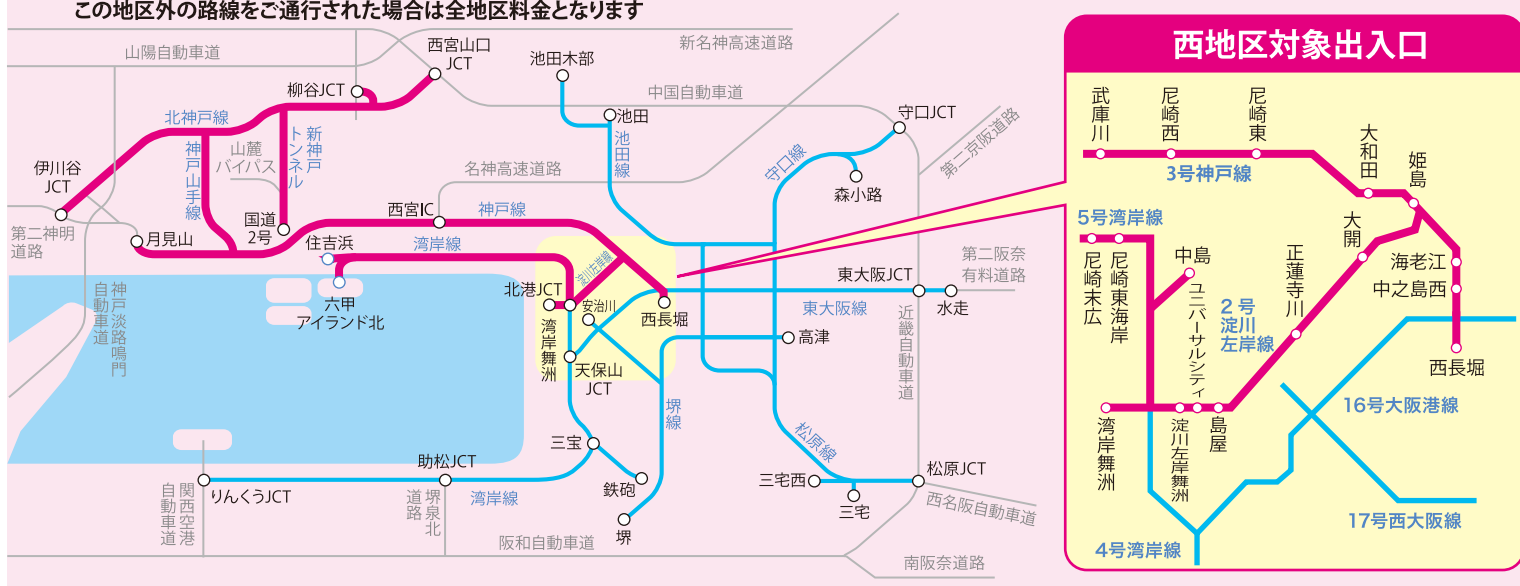
東地区路線 軽・二輪 940円 (ETC2.0 : 890円) 普通車 1,090円 (ETC2.0 : 1,040円)

この地区外の路線をご通行された場合は全地区料金となります



西地区路線 軽・二輪 940円 (ETC2.0 : 890円) 普通車 1,090円 (ETC2.0 : 1,040円)

この地区外の路線をご通行された場合は全地区料金となります



「阪神高速ETC乗り放題パス」の詳しい情報と登録はこちらから



阪神高速

阪神高速お客さまセンター

TEL: 06-6576-1484

営業 8:30~19:00(平日)
時間 9:00~18:00(土日祝・年末年始)